

伊勢市観光振興基本計画策定業務委託
GPS データを用いた調査概要

令和4年3月

目次

1	調査概要について	1
2	調査データについて	1
3	調査項目について	2
4	伊勢市内のヒートマップについて	2
5	調査指定スポットについて	5
6	分析内容について	6
	（1）分析内容	6
	（2）分析結果【概要】	7
7	今後について	14

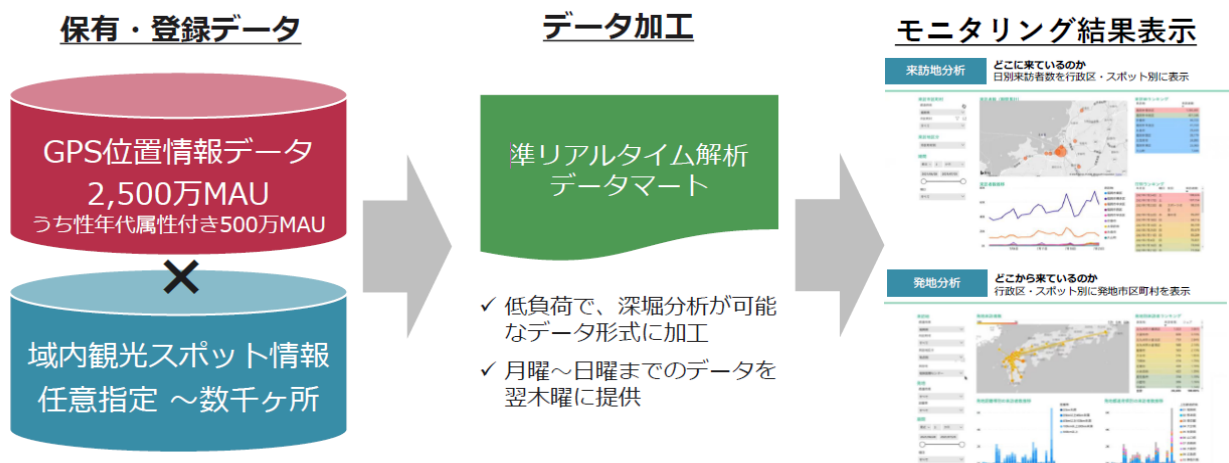
1 調査概要について

位置情報ビッグデータを活用して、コロナ禍前及びコロナ禍における観光客の実態を把握するとともに、伊勢市観光振興基本計画に基づく事業進捗管理の参考とするための調査を行うもの。

2 調査データについて

本調査では、観光動態モニタリングサービス「おでかけウォッチャー」を利用する。

「おでかけウォッチャー」とは、(株)ブログウォッチャーが保有する位置情報ビッグデータ（複数のスマホアプリ（140 アプリ以上）から取得した月間 2,500 万人分の位置情報のビッグデータ）を活用して、登録された観光地の人出や人流などを把握できるクラウドベースの観光動態モニタリングサービスであり、市区町村および観光スポット来訪者の行動特徴を準リアルタイム提供する Web サービス。



■使用データ

スマートフォンアプリ利用者※から個別に許諾を得て取得した GPS 位置情報データ

※データは個人を特定できない形式に加工して使用

※同一スマートフォン内に、複数の提携アプリがインストールされていても、アプリ毎に重複カウントすることなく、端末ごとのユニーク人数を表示

■用語・ロジック定義

- 1) 「発地」直近 2 ヶ月間の夜間滞在場所の出現日数頻度が一定を上回る 250m メッシュを定義
- 2) 「勤務地域」直近 2 ヶ月間の昼間滞在場所の出現日数頻度が一定を上回る 250m メッシュを定義
- 3) 「来訪者数」発地から 20km 以上離れ、かつ位置情報ログ（5～15 分間隔で取得）が勤務地域ではない同一観光スポット指定メッシュ内に 1 日 2 回以上連続で記録された人数をカウント
- 4) 「観光スポット来訪者」調査指定スポットとして予め指定した 250m メッシュまたは 10mメッシュへの来訪者を、当該観光スポット来訪者と定義
- 5) 「市区町村来訪者」いずれかの観光スポット域内来訪者を市区町村来訪者と定義
- 6) 「属性」アプリ利用者情報の一部としてデータ提供されたアンケート情報等をもとにした許諾者一部の推定性別・年代について、男女別 20～60 代まで 10 歳刻みで表示
- 7) 「周遊」同一日にて複数観光スポット来訪者の周遊パターンを立ち寄り順序（前後）別に表示
- 8) 「拡大推計」住民基本台帳人口に占める取得サンプル全数の居住者割合をもとに都道府県別に拡大

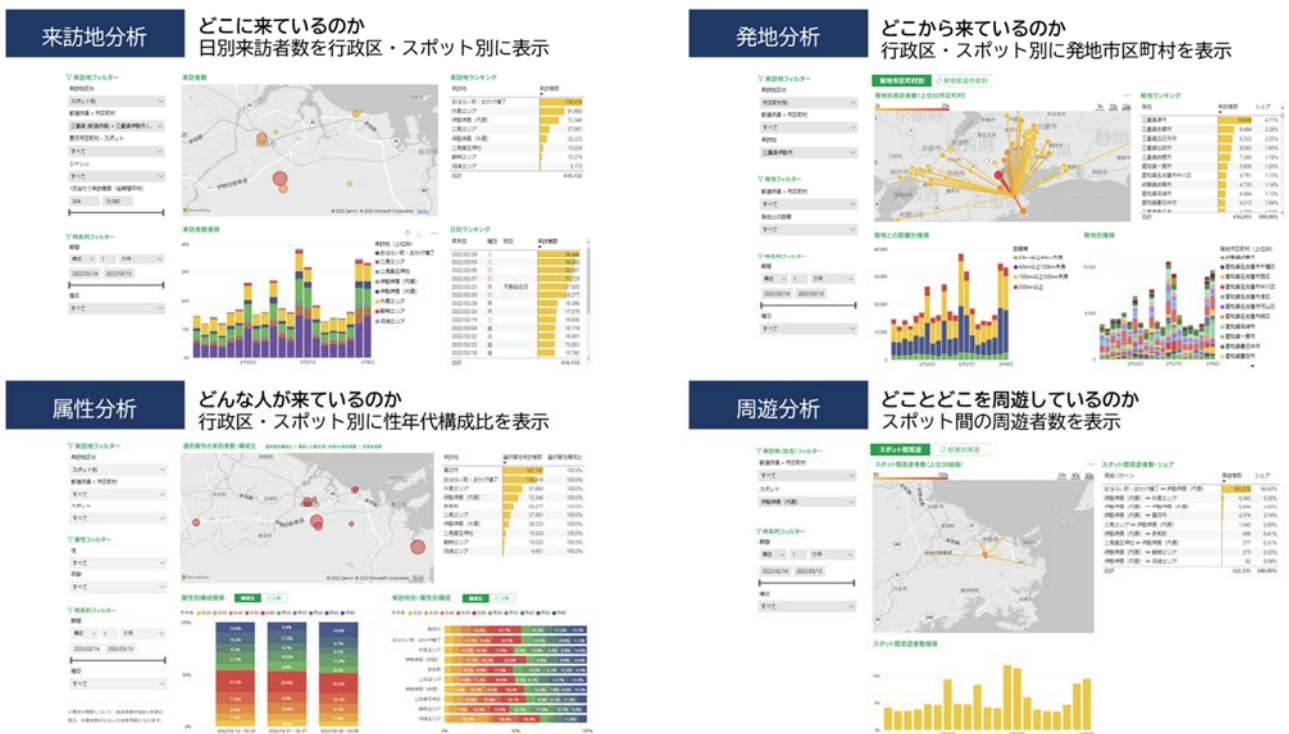
※観光客定義について

国土交通省国土技術政策総合研究所、東京大学、NTT ドコモ「携帯電話基地局の運用データに基づく人の移動に関する統計情報の交通計画等への適用に関する共同研究」、うち第 7 章移動目的の推計手法 P76 図 73 移動目的の推計手法（案）をもとに、ブログウォッチャーおでかけ研究所が独自定義
 参考 URL <http://www.nilim.go.jp/lab/bcg/siryou/tnn/tnn1015.htm>

■本調査概要の対象とするデータについて

○2019 年 1 月 1 日～2022 年 2 月 28 日
 （属性分析については 2021 年 1 月 1 日以降のデータを対象とする）

3 調査項目について

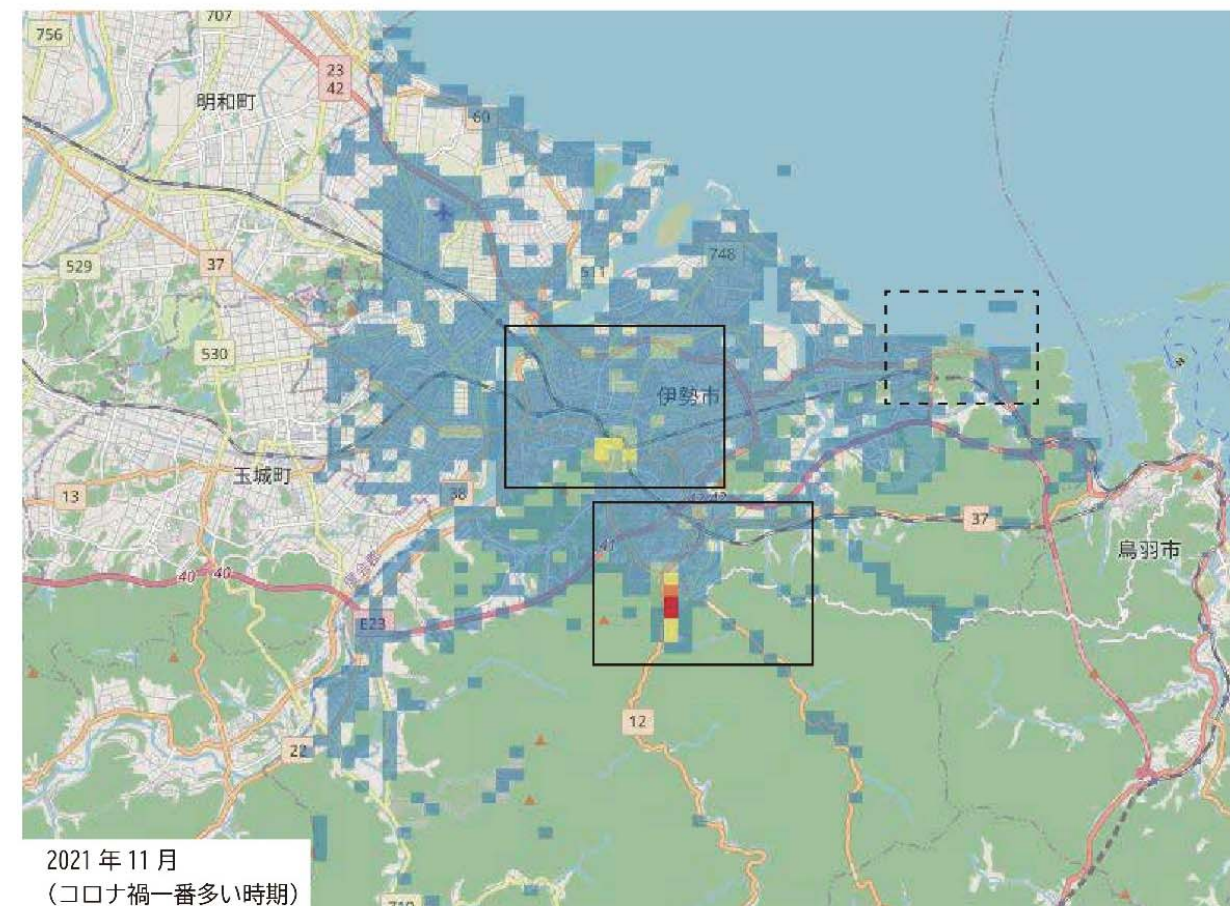
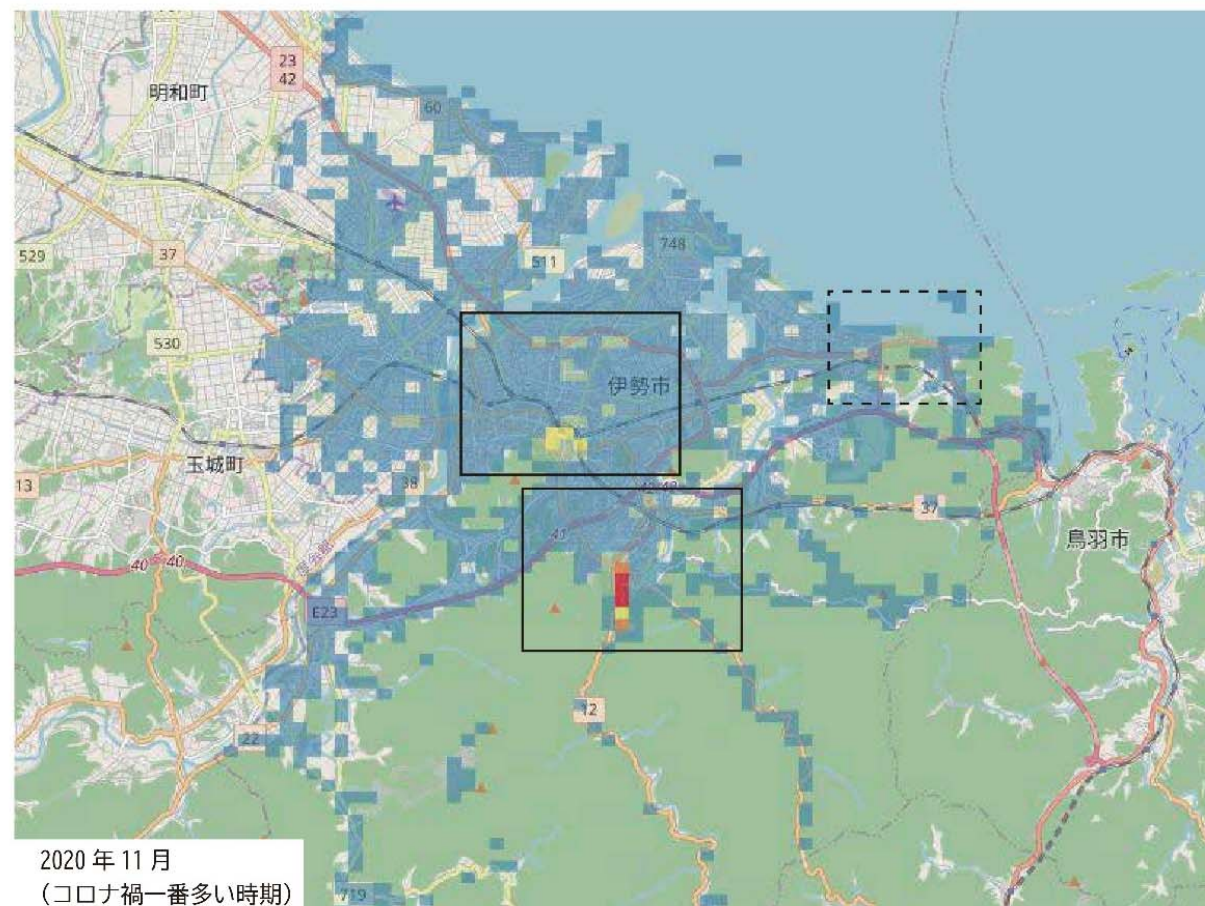
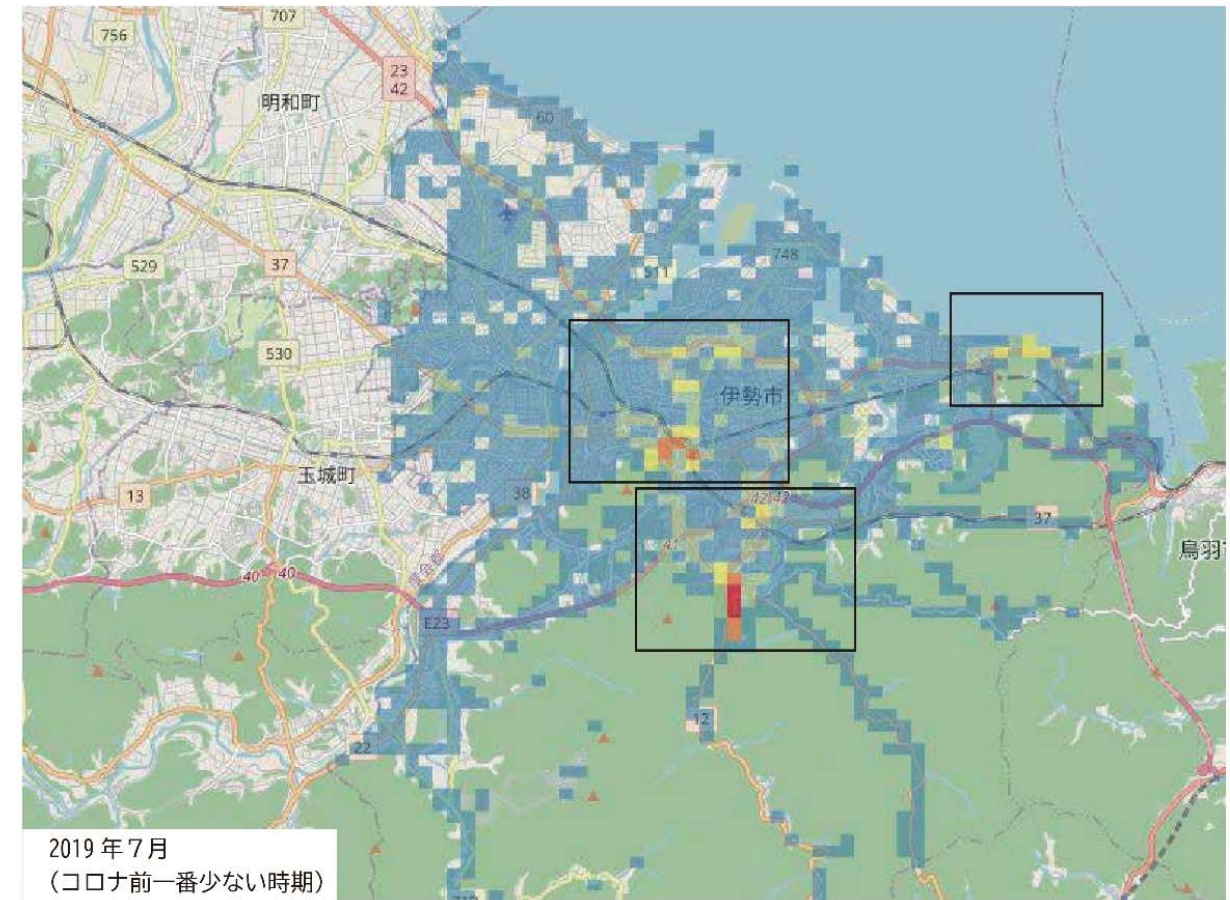
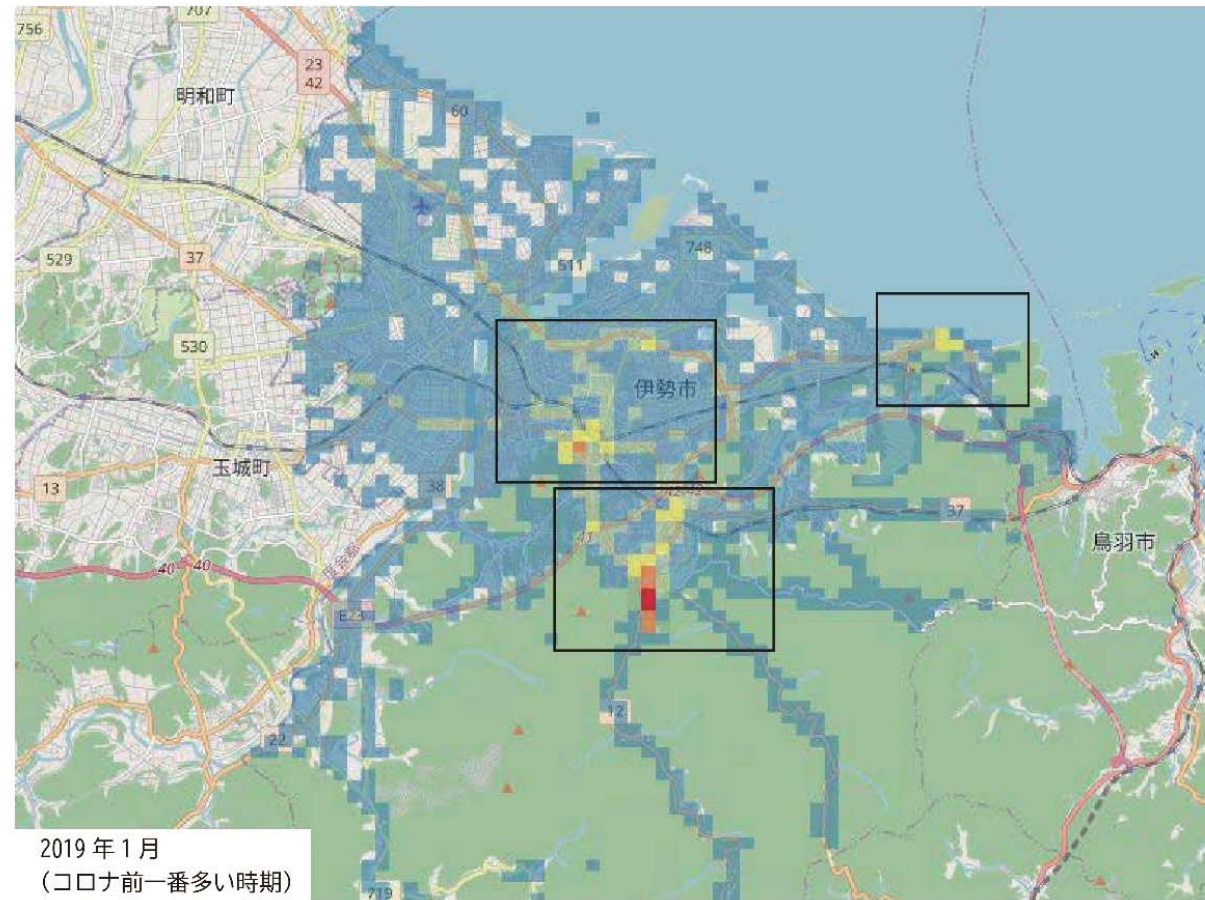


4 伊勢市内のヒートマップについて

本調査で指定する 10 スポットを検討するため、伊勢市全域における観光客のヒートマップを作成する。作成した調査期間は、以下の通りとした。

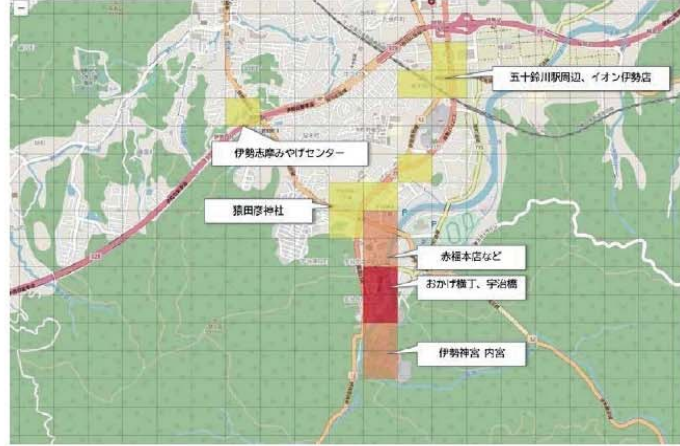
- <コロナ前> 期間① 2019 年 1 月 1 日～31 日（繁忙期（観光客が多い時期））
- 期間② 2019 年 7 月 1 日～31 日（閑散期（観光客が少ない時期））
- <コロナ禍> 期間③ 2020 年 11 月 1 日～30 日（繁忙期（観光客が多い時期））
- 期間④ 2021 年 11 月 1 日～30 日（繁忙期（観光客が多い時期））

伊勢市来訪者ヒートマップ (250m メッシュ) ~市全域~

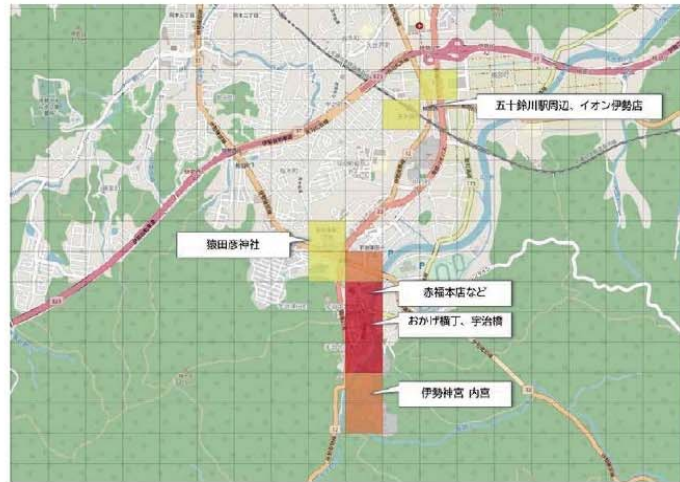


伊勢市来訪者ヒートマップ (250m メッシュ) ~各エリア別~

2019年1月



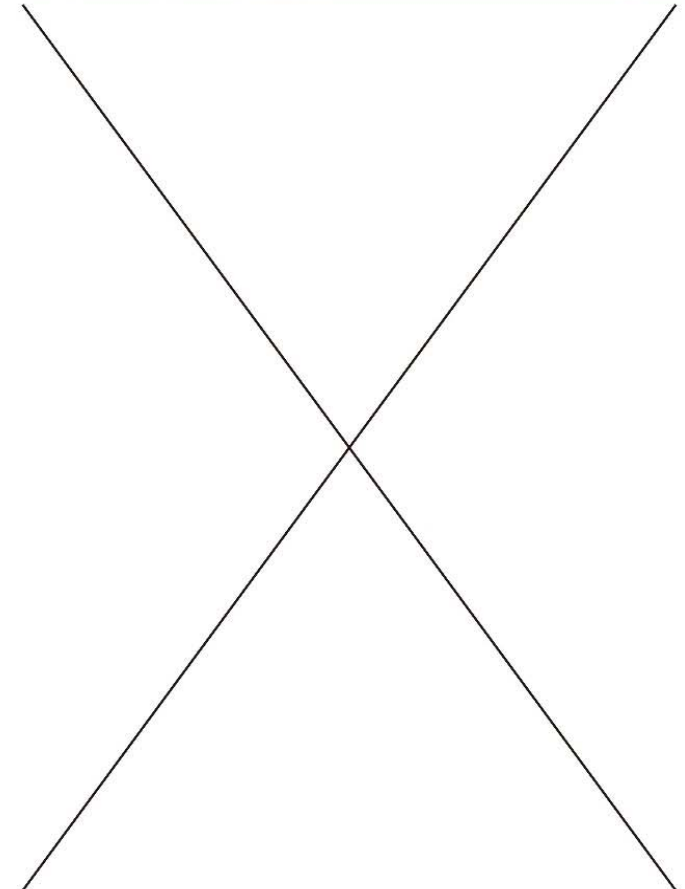
2019年7月



2020年11月



2021年11月



5 調査指定スポットについて

<市内>10mメッシュで指定



<市外>250mメッシュで指定



6 分析内容について

(1) 分析内容

市域全体（調査指定スポットでの累計）及び各調査指定スポットにおける動態を把握し、以下の内容について分析を行う。

	来訪地分析	発地分析	属性分析※	周遊分析
①年・月・四半期別	<ul style="list-style-type: none"> 統計データとの比較 月別の傾向(誘客 PR 効果) 	<ul style="list-style-type: none"> 観光実態調査との比較（特に周遊パターンなど） 		
	<ul style="list-style-type: none"> ○コロナ禍の実態 緊急事態措置・まん延防止等重点措置の発出・解除時の動向把握 GOTO トラベル期間中の動向把握 			
②イベント等の実施日	<ul style="list-style-type: none"> イベント時の状況把握（市内外のイベント時の実態）、取組効果の把握 			

※2021年1月1日以降のデータのみ

<詳細版>

- 調査結果概要については、詳細版の調査結果データのうち、主だった分析内容を掲載している。
- 詳細版における分析内容については、以下の通り、各元データを添付している。

例

1) 来訪地分析

i. 年別

<来訪者数>

	おはらい町・おかげ横丁	二見エリア	二見輿玉神社	伊勢神宮(内宮)	伊勢神宮(外宮)	外宮エリア	朝熊エリア	河崎エリア
2019年	7,765,259	1,833,630	1,069,626	4,526,065	1,735,466	3,711,714	305,313	149,181
2020年	4,442,608	1,092,794	548,152	2,434,777	823,697	2,089,159	197,273	98,117
2021年	2,793,640	672,568	282,554	1,402,086	434,874	1,576,469	168,062	84,579
2022年	764,290	147,645	64,309	426,459	132,106	376,448	34,412	18,123

<来訪者数(割合)>

	おはらい町・おかげ横丁	二見エリア	二見輿玉神社	伊勢神宮(内宮)	伊勢神宮(外宮)	外宮エリア	朝熊エリア	河崎エリア
2019年	36.8%	8.7%	5.1%	21.5%	8.2%	17.6%	1.4%	0.7%
2020年	37.9%	9.3%	4.7%	20.8%	7.0%	17.8%	1.7%	0.8%
2021年	37.7%	9.1%	3.8%	18.9%	5.9%	21.3%	2.3%	1.1%
2022年	38.9%	7.5%	3.3%	21.7%	6.7%	19.2%	1.8%	0.9%

<前年比>

	おはらい町・おかげ横丁	二見エリア	二見輿玉神社	伊勢神宮(内宮)	伊勢神宮(外宮)	外宮エリア	朝熊エリア	河崎エリア
2019年								
2020年	57.2%	59.6%	51.2%	53.8%	47.5%	56.3%	64.6%	65.8%
2021年	62.9%	61.5%	51.5%	57.6%	52.8%	75.5%	85.2%	86.2%
2022年	27.4%	22.0%	22.8%	30.4%	30.4%	23.9%	20.5%	21.4%

(参考情報)

【三重県】

2020年4月16日～2020年5月14日	緊急事態措置
2021年5月9日～2021年6月20日	まん延防止等重点措置
2021年8月20日～2021年8月26日	まん延防止等重点措置
2021年8月27日～2021年9月30日	緊急事態措置
2022年1月21日～2022年3月6日	まん延防止等重点措置

【愛知県】

2020年4月16日～2020年5月14日	緊急事態措置
2021年1月14日～2021年2月28日	緊急事態措置
2021年4月20日～2021年5月11日	まん延防止等重点措置
2021年5月12日～2021年6月20日	緊急事態措置
2021年6月21日～2021年7月11日	まん延防止等重点措置
2021年8月8日～2021年8月26日	まん延防止等重点措置
2021年8月27日～2021年9月30日	緊急事態措置
2022年1月21日～2022年3月21日	まん延防止等重点措置

【東京都】

2020年4月7日～2020年5月25日	緊急事態措置
2021年1月8日～2021年3月21日	緊急事態措置
2021年4月12日～2021年4月24日	まん延防止等重点措置
2021年4月25日～2021年6月20日	緊急事態措置
2021年6月21日～2021年7月11日	まん延防止等重点措置
2021年7月12日～2021年9月30日	緊急事態措置
2022年1月21日～2022年3月21日	まん延防止等重点措置

【大阪府】

2020年4月7日～2020年5月21日	緊急事態措置
2021年1月14日～2021年2月28日	緊急事態措置
2021年4月5日～2021年4月24日	まん延防止等重点措置
2021年4月25日～2021年6月20日	緊急事態措置
2021年6月21日～2021年8月1日	まん延防止等重点措置
2021年8月2日～2021年9月30日	緊急事態措置
2022年1月27日～2022年3月21日	まん延防止等重点措置

【GOTOトラベル】

2020年7月22日（東京を除く※）～2021年1月31日 ※東京：2020年10月1日から

(2) 分析結果【概要】

① 来訪地分析

[年別]

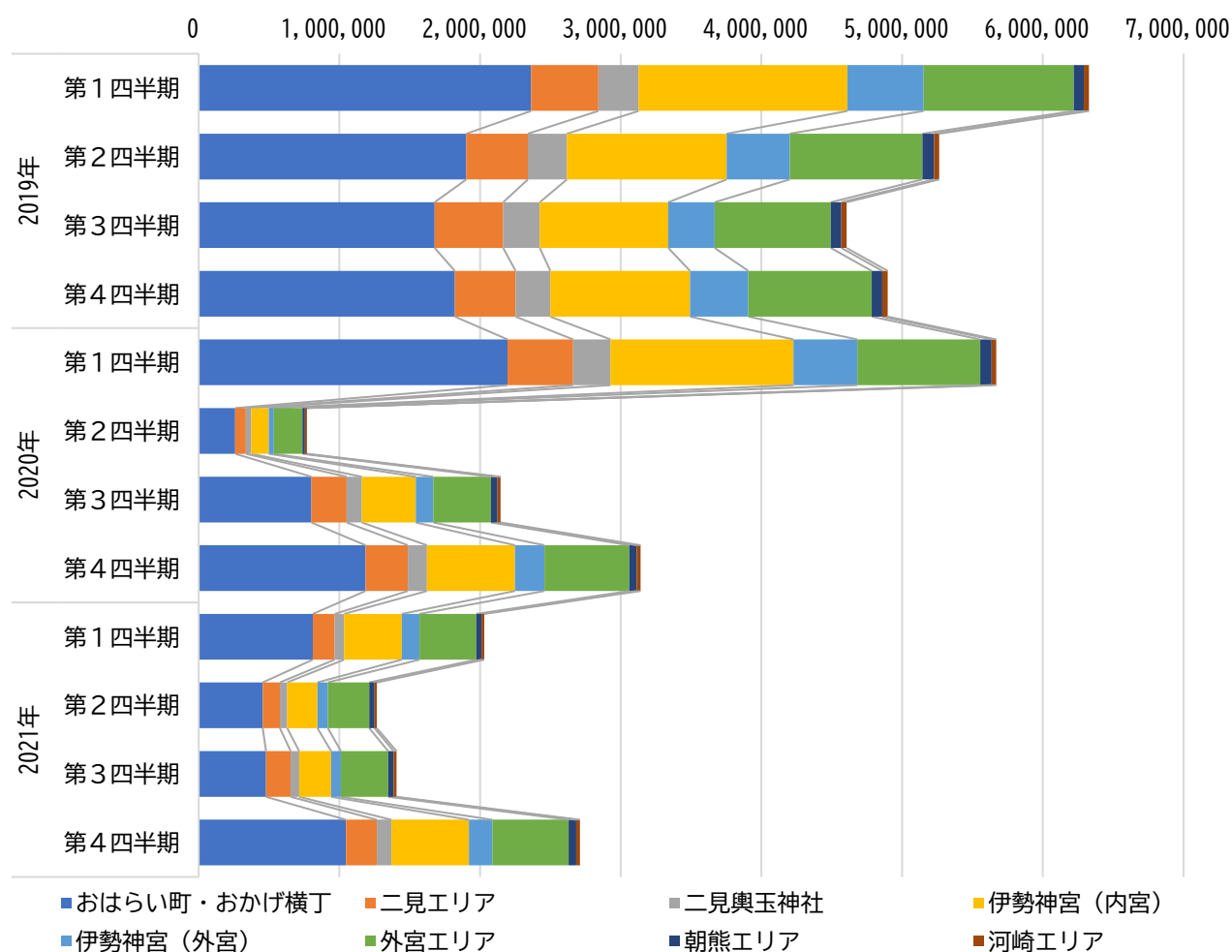
- ・ 全体的な来訪者数は、減少しているものの、来訪者の割合については、概ね変化はない。
- ・ 前年比でみると、「朝熊エリア」「河崎エリア」、「外宮エリア（2021年のみ）」の減少率は小さい。

[四半期]

- ・ 「外宮エリア」は、2020年第2四半期から、調査指定スポット別の来訪者数（割合）が高くなっており、コロナ禍においても、減少率が小さい。「外宮エリア」は、中心市街地として、多様な飲食店・物販、事業所等が集中していることから、コロナ禍においても、一定の集客を集めていることが推測される。
- ・ 2021年第2四半期では、どのスポットも前年比を超える来訪者数となっているが、特に、「朝熊エリア」では2倍を超えるものになっており、車を利用した伊勢志摩スカイライン利用者の人気が続いていることに加え、屋外で楽しめる観光として登山等に人気にあやかっただものかと想定される。

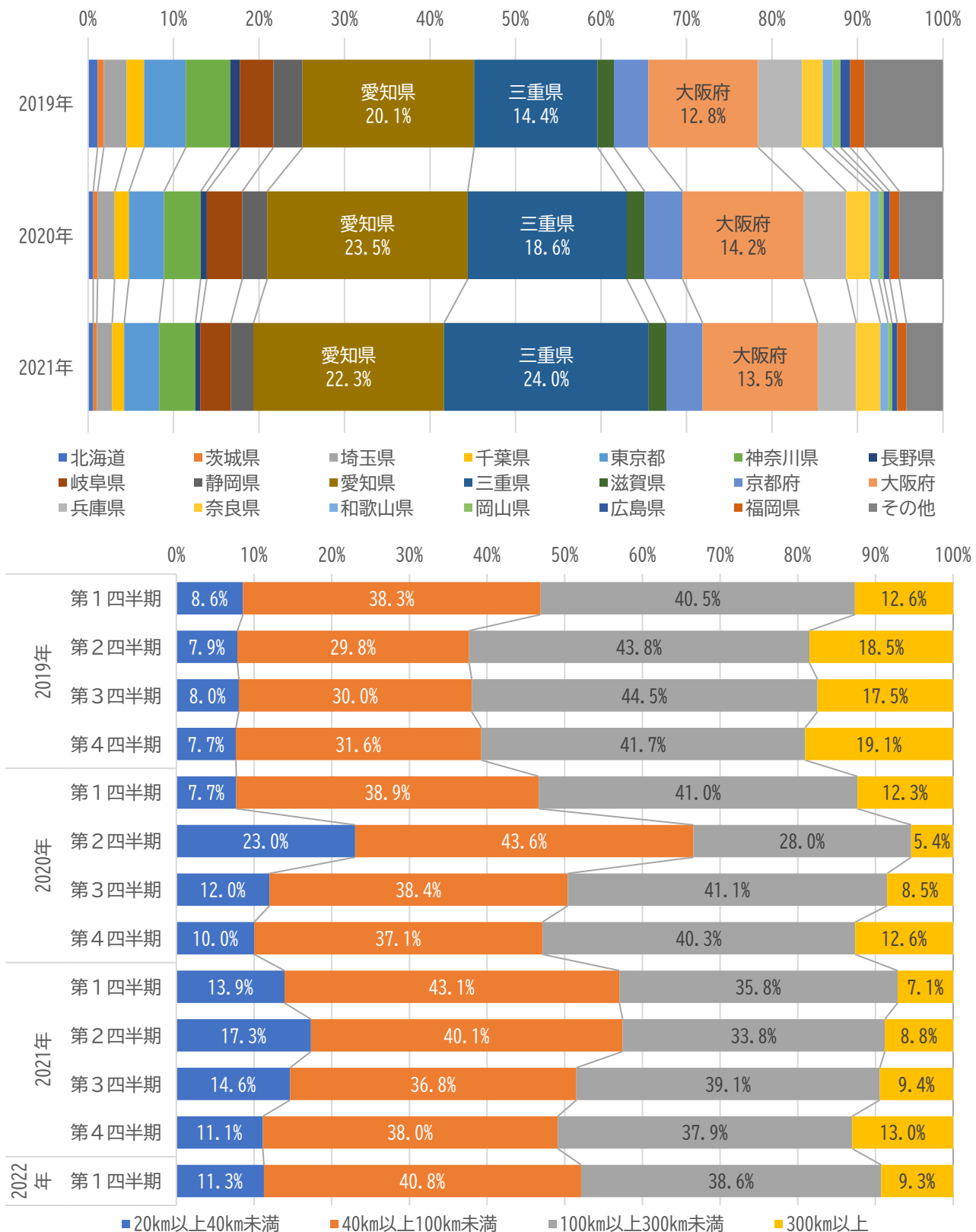
[月別]

- ・ 2020年4月、2021年9月は、内宮の駐車場を閉鎖したことによって、「おはらい町・おかげ横丁」より「外宮エリア」への来訪者数が多く訪れているが、他のエリアへの来訪は微増である。
- ・ また、2019年（コロナ禍前）と比較すると、「朝熊エリア」、「河崎エリア」では、半数以上に減少していない月が多く、「外宮エリア」においても半数には及ばないが、減少率は小さい。



②発地分析

- ・コロナ禍前は、「愛知県」、「大阪府」からの来訪者が多かったが、新型コロナウイルス感染拡大下（GOTO トラベル実施前）は、「三重県」の来訪が多くなった。GOTO トラベル実施中は「愛知県」、「大阪府」の来訪者が再び多くなり、その後もマイクロツーリズムの傾向は続き、近隣都道府県からの来訪者が多くを占めている。
- ・スポット別にみても、年間や四半期毎の発地の都道府県来訪割合の違いは大きく見受けられない。



○伊勢市観光客実態調査との比較・検証

・これまで、対面型のアンケート調査方式で伊勢市観光客実態調査が実施されている。GPS 調査と比較すると、構成比に若干の違いは見受けられるものの、構成比順位については、概ね、大きな違いがみられない。そのため、伊勢市観光客実態調査の結果は、発地の傾向を把握するにあたって、信ぴょう性の高い調査であることが立証できた。

<2021 年>

	GPS		調査	
	順位	構成比	順位	構成比
三重県	1	24.0	2	15.5
愛知県	2	22.3	1	24.9
大阪府	3	13.5	3	14.8
兵庫県	4	4.5	5	5.4
神奈川県	5	4.2	7	3.9
京都府	6	4.2	6	4.3
東京都	7	4.1	4	8.0
岐阜県	8	3.6	8	3.3
奈良県	9	2.8	9	2.9
静岡県	10	2.6	11	2.2

<2020 年>

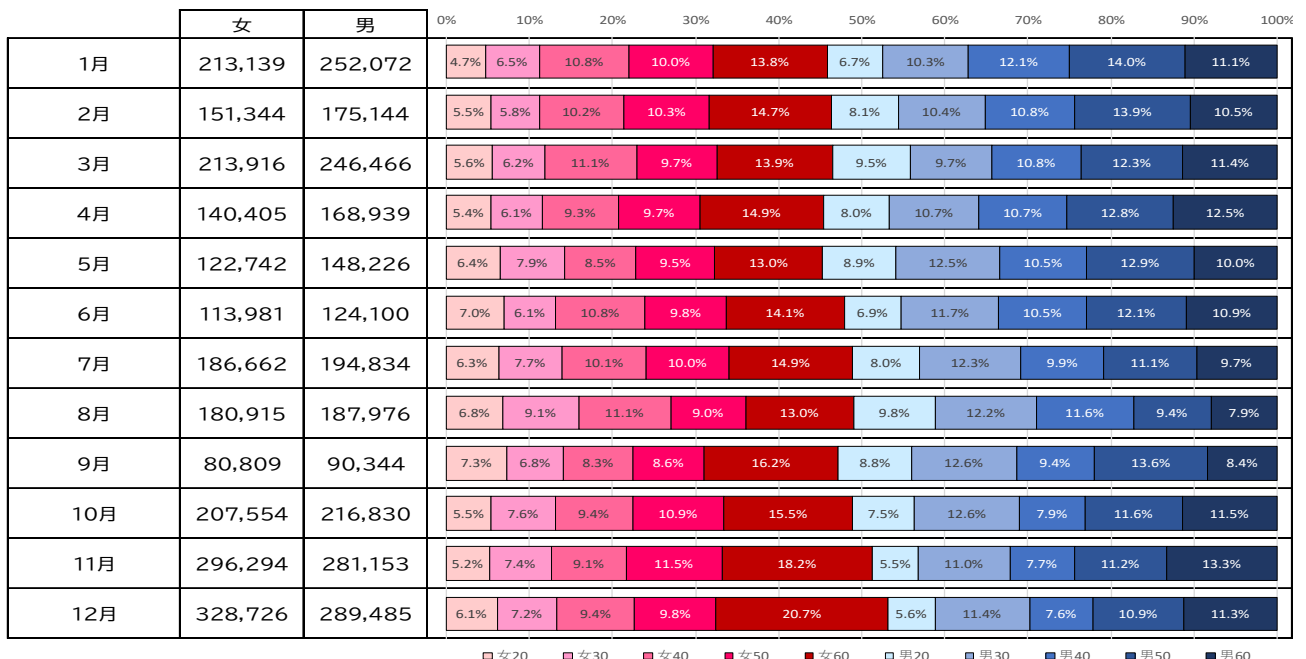
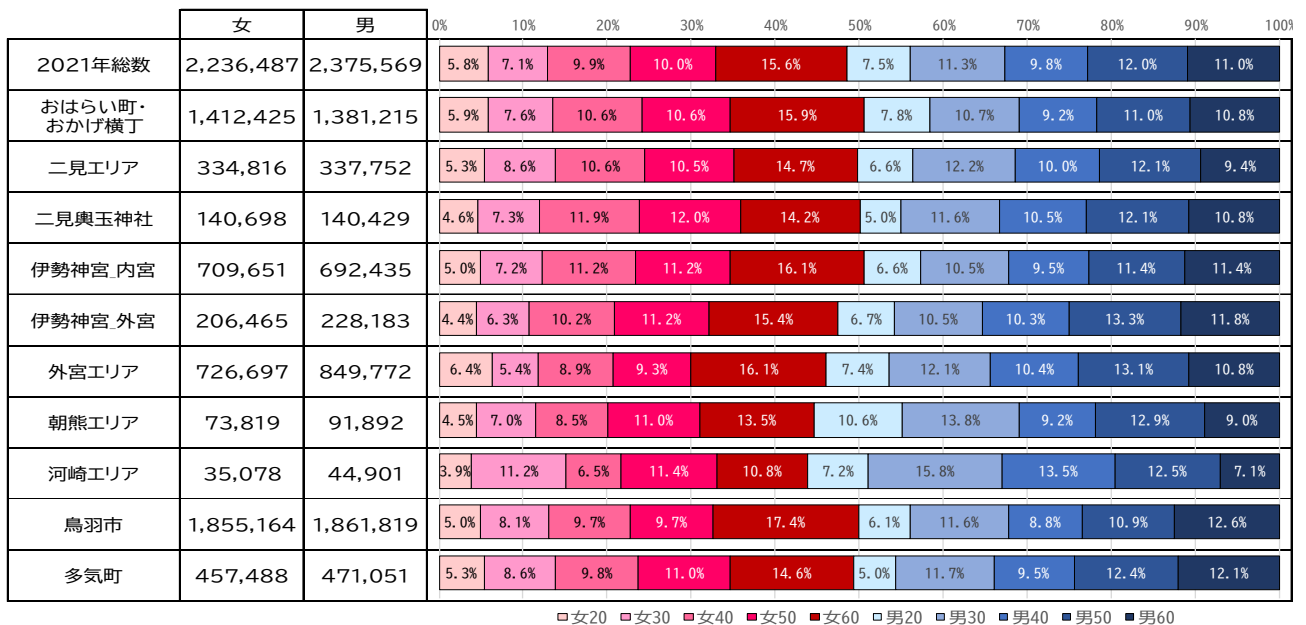
	GPS		調査	
	順位	構成比	順位	構成比
愛知県	1	23.5	1	24.9
三重県	2	18.6	2	19.8
大阪府	3	14.2	3	17.6
兵庫県	4	5.0	4	5.4
京都府	5	4.4	7	3.8
神奈川県	6	4.3	9	3.0
岐阜県	7	4.1	8	3.5
東京都	8	4.1	5	4.0
静岡県	9	2.9	11	2.0
奈良県	10	2.8	6	4.0

※構成比の順位が2位以上異なるもの（青塗）

③属性分析

- ・2021年属性別でみると、女性・男性、約半々であり、概ね、伊勢市観光客実態調査の結果と同様である。
- ・年齢別でみると、どのスポットも「女60」の割合が多く、次いで、「男30」、「男50」、「女50」が占めている。
- ・一方、男女ともに「20代」の方は少ない結果となっており、この部分についても、伊勢市観光客実態調査の結果と同様である。
- ・「二見エリア」では、7・8月の長期休暇シーズンに「女30」、「男30」の割合が高くなっている。
- ・「朝熊エリア」では、「男30」の割合が他のスポットに比べて高い。
- ・「河崎エリア」では、「女30」、「男30」の割合が他のスポットに比べて高い。
- ・近隣市町の属性傾向を比較すると、伊勢市の来訪者属性は、「鳥羽市」、「多気町」と比べて、男女比・年齢層の面で概ね変わらない結果となっている。

<2021年>



④周遊分析

<伊勢神宮（内宮）>

前	後
<ul style="list-style-type: none"> ・「おはらい町・おかげ横丁」からの流入が大 ・コロナ禍において、「伊勢神宮（外宮）」からの流入が減 	<ul style="list-style-type: none"> ・「おはらい町・おかげ横丁」への流出が多くを占める

前	2021	2020	2019	地点	後	2021	2020	2019					
おはらい町・おかげ横丁	1	710,930	1	1,203,354	1	2,334,315	おはらい町・おかげ横丁	1	1,208,325	1	2,133,151	1	4,045,452
外宮エリア	2	118,035	2	195,613	3	394,172	外宮エリア	2	23,953	2	37,608	2	71,502
伊勢神宮(外宮)	3	94,965	3	194,734	2	423,394	鳥羽市	3	20,242	3	32,290	3	53,369
鳥羽市	4	54,955	4	111,455	4	214,783	伊勢神宮(外宮)	4	4,583	5	8,362	4	15,630
二見エリア	5	14,049	5	36,179	5	65,265	二見エリア	5	4,471	4	8,704	5	14,268
二見奥玉神社	6	7,811	6	15,154	6	25,877	多気町	6	2,968	9	267	8	1,531
多気町	7	3,894	9	972	8	4,731	二見奥玉神社	7	2,949	6	4,692	6	7,275
朝熊エリア	8	3,126	7	5,676	7	12,136	朝熊エリア	8	2,913	7	3,606	7	5,881
河崎エリア	9	916	8	886	9	1,703	河崎エリア	9	543	8	601	9	777

前	2021	2020	2019	地点	後	2021	2020	2019					
おはらい町・おかげ横丁	1	70.5%	1	68.2%	1	67.1%	おはらい町・おかげ横丁	1	95.1%	1	95.7%	1	96.0%
外宮エリア	2	11.7%	2	11.1%	3	11.3%	外宮エリア	2	1.9%	2	1.7%	2	1.7%
伊勢神宮(外宮)	3	9.4%	3	11.0%	2	12.2%	鳥羽市	3	1.6%	3	1.4%	3	1.3%
鳥羽市	4	5.4%	4	6.3%	4	6.2%	伊勢神宮(外宮)	4	0.4%	5	0.4%	4	0.4%
二見エリア	5	1.4%	5	2.1%	5	1.9%	二見エリア	5	0.4%	4	0.4%	5	0.3%
二見奥玉神社	6	0.8%	6	0.9%	6	0.7%	多気町	6	0.2%	9	0.0%	8	0.0%
多気町	7	0.4%	9	0.1%	8	0.1%	二見奥玉神社	7	0.2%	6	0.2%	6	0.2%
朝熊エリア	8	0.3%	7	0.3%	7	0.3%	朝熊エリア	8	0.2%	7	0.2%	7	0.1%
河崎エリア	9	0.1%	8	0.1%	9	0.0%	河崎エリア	9	0.0%	8	0.0%	9	0.0%

<伊勢神宮（外宮）>

前	後
<ul style="list-style-type: none"> ・「外宮エリア」からの流入が半数 ・コロナ禍において、「おはらい町・おかげ横丁」、「伊勢神宮（内宮）」からの流入が微増 ・コロナ禍において、「二見エリア」からの流入が微減 	<ul style="list-style-type: none"> ・「おはらい町・おかげ横丁」への流出が4割 ・コロナ禍において、「外宮エリア」への流出が微増 ・コロナ禍において、「伊勢神宮（内宮）」への流出が微減

前	2021	2020	2019	地点	後	2021	2020	2019					
外宮エリア	1	105,401	1	194,429	1	478,670	おはらい町・おかげ横丁	1	150,972	1	289,072	1	634,011
おはらい町・おかげ横丁	2	30,743	2	52,329	2	111,371	外宮エリア	2	111,676	2	203,937	3	423,182
鳥羽市	3	19,244	3	41,690	4	83,914	伊勢神宮(内宮)	3	94,965	3	194,734	2	423,394
二見奥玉神社	4	12,782	5	27,653	5	63,731	鳥羽市	4	13,591	4	24,301	4	50,957
二見エリア	5	12,076	4	37,301	3	86,755	二見エリア	5	3,346	5	11,196	5	21,722
伊勢神宮(内宮)	6	4,583	6	8,362	6	15,630	二見奥玉神社	6	2,722	6	5,942	6	14,800
朝熊エリア	7	1,610	7	1,829	8	4,186	朝熊エリア	7	1,494	7	2,429	7	4,295
多気町	8	1,557	9	646	7	7,507	多気町	8	1,206	9	240	9	1,459
河崎エリア	9	481	8	1,243	9	2,042	河崎エリア	9	987	8	1,188	8	1,574

前	2021	2020	2019	地点	後	2021	2020	2019					
外宮エリア	1	55.9%	1	53.2%	1	56.1%	おはらい町・おかげ横丁	1	39.6%	1	39.4%	1	40.2%
おはらい町・おかげ横丁	2	16.3%	2	14.3%	2	13.0%	外宮エリア	2	29.3%	2	27.8%	3	26.9%
鳥羽市	3	10.2%	3	11.4%	4	9.8%	伊勢神宮(内宮)	3	24.9%	3	26.6%	2	26.9%
二見奥玉神社	4	6.8%	5	7.6%	5	7.5%	鳥羽市	4	3.6%	4	3.3%	4	3.2%
二見エリア	5	6.4%	4	10.2%	3	10.2%	二見エリア	5	0.9%	5	1.5%	5	1.4%
伊勢神宮(内宮)	6	2.4%	6	2.3%	6	1.8%	二見奥玉神社	6	0.7%	6	0.8%	6	0.9%
朝熊エリア	7	0.9%	7	0.5%	8	0.5%	朝熊エリア	7	0.4%	7	0.3%	7	0.3%
多気町	8	0.8%	9	0.2%	7	0.9%	多気町	8	0.3%	9	0.0%	9	0.1%
河崎エリア	9	0.3%	8	0.3%	9	0.2%	河崎エリア	9	0.3%	8	0.2%	8	0.1%

<二見奥玉神社>

前	後
<ul style="list-style-type: none"> ・「二見エリア」からの流入が半数 ・コロナ禍において、「鳥羽市」からの流入が微増 	<ul style="list-style-type: none"> ・「二見エリア」への流出が半数・微減 ・コロナ禍において、「鳥羽市」、「おはらい町・おかげ横丁」への流出が微増 ・コロナ禍において、「伊勢神宮（外宮）」へ微減傾向、「伊勢神宮（内宮）」へ微増傾向

前	2021	2020	2019	地点	後	2021	2020	2019					
二見エリア	1	87,197	1	183,731	1	415,501	二見エリア	1	123,287	1	269,605	1	586,647
おはらい町・おかげ横丁	2	38,612	2	72,222	2	130,380	鳥羽市	2	31,740	2	55,430	2	102,940
鳥羽市	3	35,582	3	66,038	3	125,134	おはらい町・おかげ横丁	3	24,788	3	45,036	3	76,212
外宮エリア	4	11,155	4	17,637	4	39,909	外宮エリア	4	14,488	5	24,179	5	45,667
伊勢神宮(内宮)	5	2,949	6	4,692	7	7,275	伊勢神宮(外宮)	5	12,782	4	27,653	4	63,731
朝熊エリア	6	2,947	7	4,532	6	7,477	伊勢神宮(内宮)	6	7,811	6	15,154	6	25,877
伊勢神宮(外宮)	7	2,722	5	5,942	5	14,800	朝熊エリア	7	2,029	7	3,103	7	5,237
多気町	8	1,379	9	481	8	1,999	多気町	8	1,431	9	212	9	786
河崎エリア	9	595	8	962	9	1,041	河崎エリア	9	531	8	678	8	1,361

前	2021	2020	2019	地点	後	2021	2020	2019					
二見エリア	1	47.6%	1	51.6%	1	55.9%	二見エリア	1	56.3%	1	61.1%	1	64.6%
おはらい町・おかげ横丁	2	21.1%	2	20.3%	2	17.5%	鳥羽市	2	14.5%	2	12.6%	2	11.3%
鳥羽市	3	19.4%	3	18.5%	3	16.8%	おはらい町・おかげ横丁	3	11.3%	3	10.2%	3	8.4%
外宮エリア	4	6.1%	4	5.0%	4	5.4%	外宮エリア	4	6.6%	5	5.5%	5	5.0%
伊勢神宮(内宮)	5	1.6%	6	1.3%	7	1.0%	伊勢神宮(外宮)	5	5.8%	4	6.3%	4	7.0%
朝熊エリア	6	1.6%	7	1.3%	6	1.0%	伊勢神宮(内宮)	6	3.6%	6	3.4%	6	2.8%
伊勢神宮(外宮)	7	1.5%	5	1.7%	5	2.0%	朝熊エリア	7	0.9%	7	0.7%	7	0.6%
多気町	8	0.8%	9	0.1%	8	0.3%	多気町	8	0.7%	9	0.0%	9	0.1%
河崎エリア	9	0.3%	8	0.3%	9	0.1%	河崎エリア	9	0.2%	8	0.2%	8	0.1%

<スポット間>

- ・2021年4月に日本最大級の商業リゾート「VISON(ヴィソン)」が多気町にオープンしたことによって、多気町に関連するルート(鳥羽市/おほらい町・おかげ横丁/外宮エリア)の周遊が生まれている。
- ・周遊のシェアを見ると、コロナ禍において、増加したパターンは、「伊勢神宮(外宮)⇔外宮エリア」(外宮周辺での滞在等が想定)、「二見エリア⇔鳥羽市」、「外宮エリア⇔鳥羽市」、「朝熊エリア⇔鳥羽市」となっている。

2019				2020				2021			
順位	周遊パターン	周遊者数	シェア	順位	周遊パターン	周遊者数	シェア	順位	周遊パターン	周遊者数	シェア
1	おほらい町・おかげ横丁⇔伊勢神宮(内宮)	6,379,767	0.40	1	おほらい町・おかげ横丁⇔伊勢神宮(内宮)	3,336,508	0.41	1	おほらい町・おかげ横丁⇔伊勢神宮(内宮)	1,919,255	0.39
2	おほらい町・おかげ横丁⇔外宮エリア	1,379,514	0.09	2	おほらい町・おかげ横丁⇔鳥羽市	811,352	0.10	2	おほらい町・おかげ横丁⇔鳥羽市	494,722	0.10
3	おほらい町・おかげ横丁⇔鳥羽市	1,358,954	0.08	3	おほらい町・おかげ横丁⇔外宮エリア	652,892	0.08	3	おほらい町・おかげ横丁⇔外宮エリア	427,448	0.09
4	二見エリア⇔二見奥玉神社	1,002,148	0.06	4	二見エリア⇔二見奥玉神社	453,336	0.06	4	伊勢神宮(外宮)⇔外宮エリア	217,077	0.04
5	伊勢神宮(外宮)⇔外宮エリア	901,852	0.06	5	伊勢神宮(外宮)⇔外宮エリア	398,366	0.05	5	二見エリア⇔二見奥玉神社	210,484	0.04
6	おほらい町・おかげ横丁⇔伊勢神宮(外宮)	745,382	0.05	6	おほらい町・おかげ横丁⇔伊勢神宮(外宮)	341,401	0.04	6	二見エリア⇔鳥羽市	205,647	0.04
7	二見エリア⇔鳥羽市	556,450	0.03	7	二見エリア⇔鳥羽市	341,139	0.04	7	おほらい町・おかげ横丁⇔伊勢神宮(外宮)	181,715	0.04
8	伊勢神宮(内宮)⇔外宮エリア	465,674	0.03	8	おほらい町・おかげ横丁⇔二見エリア	241,615	0.03	8	伊勢神宮(内宮)⇔外宮エリア	141,988	0.03
9	伊勢神宮(内宮)⇔伊勢神宮(外宮)	439,024	0.03	9	伊勢神宮(内宮)⇔外宮エリア	233,221	0.03	9	おほらい町・おかげ横丁⇔二見エリア	123,621	0.03
10	おほらい町・おかげ横丁⇔二見エリア	425,531	0.03	10	伊勢神宮(内宮)⇔伊勢神宮(外宮)	203,096	0.02	10	外宮エリア⇔鳥羽市	115,346	0.02
11	外宮エリア⇔鳥羽市	318,562	0.02	11	外宮エリア⇔鳥羽市	168,766	0.02	11	伊勢神宮(内宮)⇔伊勢神宮(外宮)	99,548	0.02
12	伊勢神宮(内宮)⇔鳥羽市	268,152	0.02	12	伊勢神宮(内宮)⇔鳥羽市	143,745	0.02	12	多気町⇔鳥羽市	79,285	0.02
13	二見奥玉神社⇔鳥羽市	228,074	0.01	13	二見奥玉神社⇔鳥羽市	121,468	0.01	13	伊勢神宮(内宮)⇔鳥羽市	75,197	0.02
14	おほらい町・おかげ横丁⇔二見奥玉神社	206,592	0.01	14	おほらい町・おかげ横丁⇔二見奥玉神社	117,258	0.01	14	おほらい町・おかげ横丁⇔多気町	69,956	0.01
15	二見エリア⇔外宮エリア	201,305	0.01	15	二見エリア⇔外宮エリア	108,526	0.01	15	二見エリア⇔外宮エリア	69,706	0.01
16	おほらい町・おかげ横丁⇔朝熊エリア	150,487	0.01	16	朝熊エリア⇔鳥羽市	82,173	0.01	16	朝熊エリア⇔鳥羽市	68,010	0.01
17	伊勢神宮(外宮)⇔鳥羽市	134,871	0.01	17	おほらい町・おかげ横丁⇔朝熊エリア	81,916	0.01	17	二見奥玉神社⇔鳥羽市	67,322	0.01
18	朝熊エリア⇔鳥羽市	131,935	0.01	18	伊勢神宮(外宮)⇔鳥羽市	65,991	0.01	18	おほらい町・おかげ横丁⇔朝熊エリア	64,733	0.01
19	二見エリア⇔伊勢神宮(外宮)	108,477	0.01	19	二見エリア⇔伊勢神宮(外宮)	48,497	0.01	19	おほらい町・おかげ横丁⇔二見奥玉神社	63,400	0.01
20	二見奥玉神社⇔外宮エリア	85,576	0.01	20	二見エリア⇔伊勢神宮(内宮)	44,883	0.01	20	伊勢神宮(外宮)⇔鳥羽市	32,835	0.01
21	外宮エリア⇔河崎エリア	82,190	0.01	21	外宮エリア⇔河崎エリア	42,437	0.01	21	外宮エリア⇔河崎エリア	31,238	0.01
22	二見エリア⇔伊勢神宮(内宮)	79,533	0.00	22	二見奥玉神社⇔外宮エリア	41,816	0.01	22	二見奥玉神社⇔外宮エリア	25,643	0.01
23	二見奥玉神社⇔伊勢神宮(外宮)	78,531	0.00	23	二見奥玉神社⇔伊勢神宮(外宮)	33,595	0.00	23	二見エリア⇔伊勢神宮(内宮)	18,520	0.00
24	おほらい町・おかげ横丁⇔多気町	46,702	0.00	24	二見奥玉神社⇔伊勢神宮(内宮)	19,846	0.00	24	二見奥玉神社⇔伊勢神宮(外宮)	15,504	0.00
25	多気町⇔鳥羽市	45,151	0.00	25	外宮エリア⇔朝熊エリア	15,458	0.00	25	二見エリア⇔伊勢神宮(外宮)	15,422	0.00
26	二見奥玉神社⇔伊勢神宮(内宮)	33,152	0.00	26	二見エリア⇔朝熊エリア	13,381	0.00	26	外宮エリア⇔朝熊エリア	12,240	0.00
27	外宮エリア⇔朝熊エリア	25,929	0.00	27	おほらい町・おかげ横丁⇔河崎エリア	12,593	0.00	27	外宮エリア⇔多気町	11,450	0.00
28	おほらい町・おかげ横丁⇔河崎エリア	21,165	0.00	28	伊勢神宮(内宮)⇔朝熊エリア	9,282	0.00	28	おほらい町・おかげ横丁⇔河崎エリア	11,227	0.00
29	二見エリア⇔朝熊エリア	20,325	0.00	29	河崎エリア⇔鳥羽市	8,429	0.00	29	二見奥玉神社⇔伊勢神宮(内宮)	10,760	0.00
30	伊勢神宮(内宮)⇔朝熊エリア	18,017	0.00	30	二見奥玉神社⇔朝熊エリア	7,635	0.00	30	二見エリア⇔朝熊エリア	10,248	0.00

31	二見奥玉神社⇔朝熊エリア	12,714	0.00	31	おほらい町・おかげ横丁⇔多気町	7,465	0.00	31	二見エリア⇔多気町	8,168	0.00
32	河崎エリア⇔鳥羽市	12,296	0.00	32	多気町⇔鳥羽市	7,005	0.00	32	伊勢神宮(内宮)⇔多気町	6,862	0.00
33	外宮エリア⇔多気町	11,801	0.00	33	伊勢神宮(外宮)⇔朝熊エリア	4,258	0.00	33	河崎エリア⇔鳥羽市	6,452	0.00
34	二見エリア⇔多気町	10,920	0.00	34	二見エリア⇔河崎エリア	4,092	0.00	34	伊勢神宮(内宮)⇔朝熊エリア	6,039	0.00
35	伊勢神宮(外宮)⇔多気町	8,966	0.00	35	伊勢神宮(外宮)⇔河崎エリア	2,431	0.00	35	二見奥玉神社⇔朝熊エリア	4,976	0.00
36	伊勢神宮(外宮)⇔朝熊エリア	8,481	0.00	36	外宮エリア⇔多気町	2,348	0.00	36	多気町⇔朝熊エリア	3,412	0.00
37	二見エリア⇔河崎エリア	7,648	0.00	37	二見奥玉神社⇔河崎エリア	1,640	0.00	37	伊勢神宮(外宮)⇔朝熊エリア	3,104	0.00
38	伊勢神宮(内宮)⇔多気町	6,262	0.00	38	伊勢神宮(内宮)⇔河崎エリア	1,573	0.00	38	二見奥玉神社⇔多気町	2,810	0.00
39	伊勢神宮(外宮)⇔河崎エリア	3,616	0.00	39	二見エリア⇔多気町	1,358	0.00	39	伊勢神宮(外宮)⇔多気町	2,763	0.00
40	二見奥玉神社⇔多気町	2,785	0.00	40	伊勢神宮(内宮)⇔多気町	1,153	0.00	40	二見エリア⇔河崎エリア	2,659	0.00
41	伊勢神宮(内宮)⇔河崎エリア	2,480	0.00	41	伊勢神宮(外宮)⇔多気町	886	0.00	41	伊勢神宮(外宮)⇔河崎エリア	1,468	0.00
42	二見奥玉神社⇔河崎エリア	2,402	0.00	42	二見奥玉神社⇔多気町	693	0.00	42	伊勢神宮(内宮)⇔河崎エリア	1,459	0.00
43	多気町⇔朝熊エリア	1,816	0.00	43	朝熊エリア⇔河崎エリア	653	0.00	43	二見奥玉神社⇔河崎エリア	1,126	0.00
44	朝熊エリア⇔河崎エリア	1,092	0.00	44	多気町⇔河崎エリア	365	0.00	44	多気町⇔河崎エリア	1,067	0.00
45	多気町⇔河崎エリア	635	0.00	45	多気町⇔朝熊エリア	336	0.00	45	朝熊エリア⇔河崎エリア	866	0.00

※ 「○」は前年度には上位30位圏外だったが上位30位圏内にランクアップしたもの
 「△」は次年度に上位30位圏外にランクダウンしてしまったもの

⑤イベント分析

●花火大会（2019年7月13日（土）開催）※2020, 2021年は中止

i. 来訪者分析

- ・伊勢神宮奉納全国花火大会が開催された2019年7月13日(土)は、雨天の状況であったものの市内各スポットの来訪者数は、ほかの土曜日に比べ全体的に1.5~2倍程度の増加
- ・7月13~15日の来訪者数の増加は、花火大会の開催に加えて3連休と重なった相乗効果

日	曜日	祝日	イベント	おはらい町・おかげ横丁	二見エリア	二見興玉神社	伊勢神宮（内宮）	伊勢神宮（外宮）	外宮エリア	朝熊エリア	河崎エリア	合計
2019/07/01	月			10,920	2,658	1,623	6,729	2,280	6,088	570	201	31,069
2019/07/02	火			7,623	1,648	902	4,388	1,722	4,896	369	234	21,782
2019/07/03	水			7,704	1,221	1,006	4,169	1,198	5,238	206	322	21,064
2019/07/04	木			6,913	1,500	822	3,266	1,339	5,220	130	407	19,597
2019/07/05	金			8,927	2,645	1,223	5,420	2,132	6,543	256	388	27,534
2019/07/06	土			19,146	5,065	3,506	10,158	4,649	9,442	493	371	52,830
2019/07/07	日			26,548	6,171	3,642	13,755	4,657	9,582	622	327	65,304
2019/07/08	月			12,561	2,507	1,051	7,151	2,468	6,734	427	328	33,227
2019/07/09	火			6,891	1,940	1,078	3,916	1,335	5,165	276	125	20,726
2019/07/10	水			7,481	2,204	1,325	4,335	1,441	5,301	450	83	22,620
2019/07/11	木			5,550	2,217	1,050	2,907	1,165	6,136	127	142	19,294
2019/07/12	金			11,604	2,927	2,007	7,045	2,711	7,421	541	508	34,764
2019/07/13	土		花火大会	33,570	7,222	3,436	18,844	8,222	15,267	974	915	88,450
2019/07/14	日			39,775	12,791	5,772	21,686	8,175	17,696	680	1,940	108,515
2019/07/15	月		海の日	25,621	7,875	3,423	14,073	4,194	10,906	1,046	389	67,527
2019/07/16	火			9,099	2,207	1,273	5,278	2,050	6,161	112	241	26,421
2019/07/17	水			8,534	1,718	1,154	5,324	1,643	6,523	386	320	25,602
2019/07/18	木			7,794	2,057	1,425	4,794	1,410	6,216	308	373	24,377
2019/07/19	金			6,977	2,989	1,121	4,093	1,770	6,145	309	197	23,601
2019/07/20	土			20,241	5,512	3,486	11,062	3,660	9,140	629	590	54,320
2019/07/21	日			26,339	6,427	2,894	13,854	3,858	9,302	769	507	63,950
2019/07/22	月			13,242	4,559	2,202	6,987	2,657	6,695	612	361	37,315
2019/07/23	火			12,186	2,606	1,450	6,932	2,546	6,195	412	245	32,572
2019/07/24	水			10,873	3,530	1,638	5,557	1,973	6,288	402	219	30,480
2019/07/25	木			12,831	3,396	1,553	7,422	2,728	6,819	450	457	35,656
2019/07/26	金			15,191	4,357	2,301	9,280	3,061	8,058	476	370	43,094
2019/07/27	土			14,754	6,806	2,203	7,084	2,741	8,470	250	337	42,645
2019/07/28	日			27,202	7,314	3,710	15,887	5,162	10,524	1,195	271	71,265
2019/07/29	月			18,671	5,197	2,194	9,636	3,259	7,708	940	244	47,849
2019/07/30	火			12,124	3,160	1,069	6,589	1,711	7,313	403	347	32,716
2019/07/31	水			11,872	3,210	1,551	6,262	1,896	6,233	578	358	31,960

ii. 発地分析（伊勢神宮（内宮）に限定）

- ・7月13日（土）の発地毎（都道府県別）の来訪者数は7月のほかの土曜日に比べ増加しているが、割合（構成比）としては大きな変化はなし

日	曜日	祝日	イベント	都道府県 (top10)										合計	割合										
				埼玉	東京	神奈川	岐阜	静岡	愛知	三重	京都	大阪	兵庫		埼玉	東京	神奈川	岐阜	静岡	愛知	三重	京都	大阪	兵庫	
2019/07/01	月			87	415	470	250	180	1,229	471	159	704	377	4,342	2%	10%	11%	6%	4%	2%	11%	4%	16%	9%	
2019/07/02	火			145	346	217	252	269	533	275	106	743	209	3,100	5%	11%	7%	8%	9%	17%	9%	3%	24%	7%	
2019/07/03	水			232	220	217	377	135	574	236	159	484	418	2,947	8%	4%	7%	13%	5%	19%	8%	5%	16%	14%	
2019/07/04	木			116	230	368	209	90	123	235	266	308	168	2,113	5%	11%	17%	10%	4%	6%	11%	13%	15%	8%	
2019/07/05	金			348	315	505	284	179	1,243	295	159	762	417	4,219	10%	9%	15%	8%	5%	2%	6%	13%	17%	12%	
2019/07/06	土			319	437	688	168	265	2,375	432	53	1,936	626	7,499	4%	6%	9%	2%	4%	34%	6%	1%	26%	8%	
2019/07/07	日			261	622	325	375	618	3,071	1,686	320	1,936	785	10,034	3%	6%	3%	4%	6%	31%	17%	3%	19%	8%	
2019/07/08	月			232	507	469	42	309	1,516	507	319	863	328	5,198	4%	10%	9%	1%	6%	29%	10%	6%	19%	6%	
2019/07/09	火			203	184	324	84	44	820	313	159	616	335	3,082	7%	6%	11%	3%	1%	27%	10%	5%	20%	11%	
2019/07/10	水			174	368	182	42	44	902	430	265	528	371	3,306	5%	11%	6%	1%	1%	27%	13%	8%	16%	11%	
2019/07/11	木			203	138	217	42	44	287	196	0	396	252	1,775	11%	8%	12%	2%	2%	16%	11%	0%	22%	14%	
2019/07/12	金			371	553	434	293	265	1,104	470	106	704	668	4,974	8%	11%	9%	6%	5%	2%	22%	9%	7%	14%	13%
2019/07/13	土		花火大会	435	1,017	1,342	959	838	3,716	822	848	2,244	908	13,129	3%	8%	10%	7%	6%	2%	6%	6%	17%	7%	
2019/07/14	日			580	1,273	1,304	710	886	3,584	664	903	3,212	1,652	14,788	4%	9%	5%	6%	24%	4%	6%	22%	11%		
2019/07/15	月		海の日	232	646	796	336	619	3,416	626	583	1,892	1,073	10,219	2%	6%	8%	3%	6%	33%	6%	6%	19%	11%	
2019/07/16	火			290	483	288	84	221	940	195	265	792	619	4,177	7%	12%	7%	2%	5%	23%	5%	6%	19%	15%	
2019/07/17	水			290	506	397	168	132	492	156	159	836	370	3,506	8%	14%	11%	5%	4%	14%	4%	5%	24%	11%	
2019/07/18	木			232	323	515	125	135	574	314	53	528	583	3,362	7%	10%	15%	4%	4%	17%	9%	2%	16%	17%	
2019/07/19	金			174	239	222	181	80	1,174	470	0	449	231	2,244	8%	9%	19%	7%	4%	26%	5%	0%	20%	11%	
2019/07/20	土			435	582	404	502	537	2,541	551	1478	1,497	626	8,153	5%	7%	5%	6%	7%	31%	7%	6%	18%	8%	
2019/07/21	日			437	603	884	461	449	3,567	1,071	804	1,461	1,043	10,780	4%	6%	8%	4%	4%	3%	10%	7%	14%	10%	
2019/07/22	月			418	464	591	178	135	1,066	517	215	617	796	2,924	3%	9%	7%	2%	3%	22%	10%	4%	13%	16%	
2019/07/23	火			232	421	666	252	45	1,849	319	324	808	756	5,672	4%	7%	12%	4%	1%	33%	6%	6%	14%	13%	
2019/07/24	水			174	453	629	129	90	1,239	319	105	850	589	4,575	4%	10%	14%	3%	2%	27%	7%	2%	19%	13%	
2019/07/25	木			437	392	668	84	80	1,441	240	270	1,214	462	5,286	8%	7%	13%	2%	2%	27%	5%	5%	23%	9%	
2019/07/26	金			358	499	999	550	315	1,724	200	649	1,170	378	6,851	5%	7%	15%	8%	5%	25%	3%	8%	17%	6%	
2019/07/27	土			387	477	482	336	135	836	200	325	810	674	4,662	8%	10%	10%	7%	3%	18%	4%	7%	17%	14%	
2019/07/28	日			418	647	1,043	591	677	3,003	1,002	487	2,835	717	11,420	4%	6%	9%	5%	6%	26%	9%	4%	25%	6%	
2019/07/29	月			629	717	1,042	513	361	1,375	442	270	990	506	6,845	9%	10%	15%	7%	5%	20%	6%	4%	14%	7%	
2019/07/30	火			270	336	708	300	458	924	201	165	949	470	4,780	6%	7%	15%	6%	10%	14%	4%	3%	20%	10%	
2019/07/31	水			240	360	266	301	414	924	285	330	1,098	288	4,416	5%	8%	6%	7%	9%	21%	6%	7%	25%	6%	

●桜・花見の時期（2021年3月、4月）

i. 来訪者分析

- ・桜の見ごろとなる春期休暇時期の各スポットの来訪者数は、3月初旬や4月下旬と比べて増加傾向
- ・3月下旬から4月初旬の週末は、二見エリアの来訪者数の割合が増加している

日	曜日	祝日	イベント	おほらい町・おかげ橋丁	二見エリア	二見奥玉神社	伊勢神宮(内宮)	伊勢神宮(外宮)	外宮エリア	朝熊エリア	河崎エリア	合計	おほらい町・おかげ橋丁	二見エリア	二見奥玉神社	伊勢神宮(内宮)	伊勢神宮(外宮)	外宮エリア	朝熊エリア	河崎エリア
2021/03/01	月			5,506	1,219	420	2,670	864	3,087	94	104	13,964	38%	9%	3%	19%	6%	22%	1%	1%
2021/03/02	火			1,763	478	89	671	150	2,404	21	136	5,712	31%	8%	2%	12%	3%	42%	0%	2%
2021/03/03	水			5,401	855	346	2,420	852	3,943	348	171	14,336	38%	6%	2%	17%	6%	28%	2%	1%
2021/03/04	木			4,578	949	326	2,395	764	3,511	172	104	12,799	36%	7%	3%	19%	6%	27%	1%	1%
2021/03/05	金			3,552	749	246	1,590	571	3,466	107	136	10,417	34%	7%	2%	15%	5%	38%	1%	1%
2021/03/06	土			14,058	2,664	1,300	7,278	1,789	5,654	1,150	356	34,249	41%	8%	4%	21%	5%	17%	3%	1%
2021/03/07	日			12,675	2,999	1,051	6,086	1,827	4,889	655	199	30,381	42%	10%	3%	20%	6%	16%	2%	1%
2021/03/08	月			4,594	871	355	2,410	836	3,202	157	167	12,592	36%	7%	3%	19%	7%	25%	1%	1%
2021/03/09	火			5,810	1,034	421	2,481	953	3,465	453	135	14,752	39%	7%	3%	17%	6%	23%	3%	1%
2021/03/10	水			5,975	915	405	2,745	794	3,954	334	205	14,927	37%	6%	3%	18%	5%	26%	3%	1%
2021/03/11	木			6,477	1,418	336	3,301	1,092	4,967	436	133	18,360	36%	8%	2%	18%	6%	27%	2%	1%
2021/03/12	金			6,185	1,242	453	3,092	1,331	4,622	162	255	17,342	38%	7%	3%	18%	8%	27%	1%	1%
2021/03/13	土			12,853	2,580	924	6,014	2,624	6,507	288	166	31,956	40%	8%	3%	19%	8%	20%	1%	1%
2021/03/14	日			18,722	4,263	1,484	8,213	3,122	7,709	1,063	209	44,004	42%	10%	3%	19%	9%	17%	2%	0%
2021/03/15	月			8,592	1,413	720	4,345	1,424	5,155	365	125	22,139	39%	6%	3%	20%	6%	23%	2%	1%
2021/03/16	火			6,846	1,467	645	3,200	1,263	4,386	430	286	18,523	37%	8%	3%	17%	7%	24%	2%	2%
2021/03/17	水			7,673	1,365	647	3,529	1,309	4,749	200	140	19,612	39%	7%	3%	18%	7%	24%	1%	1%
2021/03/18	木			6,538	1,428	709	3,137	1,007	4,993	482	469	18,763	35%	8%	4%	17%	5%	27%	3%	2%
2021/03/19	金			10,570	2,128	779	4,516	1,789	5,657	668	167	26,274	40%	8%	3%	17%	7%	22%	3%	1%
2021/03/20	土	春分の日		22,280	4,363	2,159	10,840	3,246	8,242	1,242	247	52,619	42%	8%	4%	21%	6%	16%	2%	0%
2021/03/21	日			7,629	3,448	859	3,324	1,223	4,752	222	141	21,598	35%	16%	4%	15%	6%	22%	1%	1%
2021/03/22	月			10,337	1,863	934	5,486	1,454	4,863	857	173	25,967	40%	7%	4%	21%	6%	19%	3%	1%
2021/03/23	火			6,922	1,646	738	3,266	976	4,819	492	277	19,136	36%	9%	4%	17%	5%	25%	3%	1%
2021/03/24	水			8,105	1,249	612	4,094	1,398	5,046	859	215	21,578	38%	6%	3%	19%	6%	23%	4%	1%
2021/03/25	木			6,506	1,676	384	2,831	872	4,163	38	260	16,730	39%	10%	2%	17%	5%	25%	0%	2%
2021/03/26	金			11,636	2,513	937	5,758	1,493	5,819	761	181	29,098	40%	9%	3%	20%	5%	20%	3%	1%
2021/03/27	土			20,580	4,680	1,982	9,176	3,345	8,705	2,191	321	50,980	40%	9%	4%	18%	7%	17%	4%	1%
2021/03/28	日			11,175	4,280	1,284	5,130	1,771	6,345	206	294	30,485	37%	14%	4%	17%	6%	21%	1%	1%
2021/03/29	月			12,440	2,379	1,203	5,106	1,123	6,289	910	233	29,703	42%	8%	4%	17%	4%	21%	3%	1%
2021/03/30	火			8,986	2,525	923	4,274	1,178	5,935	541	307	24,669	36%	10%	4%	17%	5%	24%	2%	1%
2021/03/31	水			11,810	2,138	1,026	5,519	1,931	5,108	767	424	28,723	41%	7%	4%	19%	7%	18%	3%	1%

日	曜日	祝日	イベント	おほらい町・おかげ橋丁	二見エリア	二見奥玉神社	伊勢神宮(内宮)	伊勢神宮(外宮)	外宮エリア	朝熊エリア	河崎エリア	合計	おほらい町・おかげ橋丁	二見エリア	二見奥玉神社	伊勢神宮(内宮)	伊勢神宮(外宮)	外宮エリア	朝熊エリア	河崎エリア
2021/04/01	木			9,832	1,851	1,135	5,093	1,555	4,350	497	112	24,425	40%	8%	5%	21%	6%	18%	2%	0%
2021/04/02	金			9,351	2,080	768	4,838	1,279	3,906	530	229	22,981	41%	9%	3%	21%	6%	17%	2%	1%
2021/04/03	土			15,261	3,622	1,314	7,189	2,217	6,109	992	481	37,185	41%	10%	4%	19%	6%	16%	3%	1%
2021/04/04	日			7,307	2,925	824	3,455	1,212	4,340	105	92	20,260	34%	14%	4%	17%	6%	21%	1%	0%
2021/04/05	月			7,237	1,683	745	3,779	1,413	4,023	338	77	19,295	38%	9%	4%	20%	7%	21%	2%	0%
2021/04/06	火			4,107	1,104	304	1,914	529	2,751	353	112	11,176	37%	10%	3%	17%	5%	25%	3%	1%
2021/04/07	水			4,131	1,389	580	1,520	829	3,396	147	114	12,106	34%	11%	5%	19%	7%	28%	1%	1%
2021/04/08	木			4,143	1,065	446	1,861	874	3,805	235	152	12,581	33%	8%	4%	15%	7%	30%	2%	1%
2021/04/09	金			5,620	1,332	433	2,670	817	4,215	331	186	15,604	34%	9%	3%	17%	5%	27%	2%	1%
2021/04/10	土			11,486	3,232	1,421	6,009	1,977	5,667	1,298	304	31,394	37%	10%	5%	19%	6%	18%	4%	1%
2021/04/11	日			10,376	2,475	1,172	5,201	1,499	4,769	983	208	27,283	40%	9%	4%	19%	5%	17%	4%	1%
2021/04/12	月			4,663	900	446	2,073	637	3,094	111	192	12,116	38%	7%	4%	17%	5%	26%	1%	2%
2021/04/13	火			3,000	805	226	1,314	469	3,192	39	38	9,083	33%	9%	2%	14%	5%	35%	0%	0%
2021/04/14	水			4,329	1,120	400	2,023	607	2,789	383	115	11,766	37%	10%	3%	17%	5%	24%	3%	1%
2021/04/15	木			4,120	1,140	493	1,581	625	3,209	327	118	11,613	35%	10%	4%	14%	5%	28%	3%	1%
2021/04/16	金			3,894	949	593	1,944	885	2,974	162	259	11,550	34%	8%	5%	17%	8%	26%	1%	1%
2021/04/17	土			3,349	897	348	1,467	663	2,268	123	151	9,266	34%	10%	4%	16%	7%	24%	1%	2%
2021/04/18	日			11,256	2,519	940	5,473	1,398	4,904	952	283	27,725	41%	9%	3%	20%	5%	18%	3%	1%
2021/04/19	月			4,313	966	377	2,129	865	3,321	191	59	12,221	35%	8%	3%	17%	7%	27%	2%	0%
2021/04/20	火			4,250	877	336	2,171	630	3,535	355	146	12,300	35%	7%	3%	16%	5%	29%	3%	1%
2021/04/21	水			3,946	915	358	1,591	407	3,313	186	64	10,780	37%	8%	3%	15%	4%	31%	2%	1%
2021/04/22	木			3,342	712	250	1,609	465	2,822	229	113	9,542	35%	7%	3%	17%	5%	30%	2%	1%
2021/04/23	金			4,116	1,143	513	1,551	617	3,888	120	146	12,094	34%	9%	4%	13%	5%	32%	1%	1%
2021/04/24	土			8,745	1,999	1,212	4,459	1,261	4,980	1,005	420	24,081	34%	8%	5%	19%	5%	21%	4%	2%
2021/04/25	日			6,985	1,450	429	3,357	959	3,225	1,008	157	17,570	40%	8%	2%	19%	5%	18%	6%	1%
2021/04/26	月			3,176	924	577	1,946	686	2,626	356	182	10,473	30%	9%	6%	19%	7%	25%	3%	2%
2021/04/27	火			3,366	506	148	1,290	351	2,974	142	114	8,891	38%	6%	2%	15%	4%	33%	2%	1%
2021/04/28	水			2,744	560	0	1,579	371	2,287	110	0	7,651	34%	7%	0%	21%	5%	30%	1%	0%
2021/04/29	木	昭和の日		2,535	768	461	1,014	579	2,394	28	198	7,977	32%	10%	6%	13%	7%	30%	0%	2%
2021/04/30	金			8,586	1,724	790	3,748	1,556	2,766	890	275	21,835	39%	8%	4%	17%	7%	20%	4%	1%

ii. 発地分析（伊勢神宮（内宮）に限定）

- ・3月下旬から4月初旬にかけて、関東圏（東京都、神奈川県、埼玉県）からの来訪割合が増加

日	曜日	祝日	イベント	都道府県（top10）										合計	割合									
				埼玉県	東京都	神奈川県	岐阜県	静岡県	愛知県	三重県	京都府	大阪府	兵庫県		埼玉県	東京都	神奈川県	岐阜県	静岡県	愛知県	三重県	京都府	大阪府	兵庫県
2021/03/01	月			50	84	99	133	122	396	377	294	360	192	2,107	2%	4%	5%	6%	19%	18%	14%	15%	9%	
2021/03/02	火			0	21	33	99	41	108	68	0	72	32	474	0%	4%	7%	21%	9%	23%	14%	0%	17%	7%
2021/03/03	水			52	42	99	33	41	612	480	168	504	64	2,095	2%	2%	5%	2%	23%	23%	8%	24%	3%	
2021/03/04	木			0	42	132	232	0	612	171	126	469	96	1,880	0%	2%	7%	12%	0%	33%	9%	7%	25%	5%
2021/03/05	金			50	63	0	66	82	252	206	180	288	96	1,229	4%	5%	0%	5%	7%	21%	17%	10%	23%	8%

日	曜日	祝日	イベント	都道府県 (top10)										合計	割合									
				埼玉県	東京都	神奈川県	静岡県	愛知県	三重県	京都府	大阪府	兵庫県	千葉県		東京都	神奈川県	静岡県	愛知県	三重県	京都府	大阪府	兵庫県		
2021/04/01	木			54	176	324	324	44	1,560	598	135	953	204	4,372	1%	4%	7%	7%	1%	36%	14%	3%	22%	5%
2021/04/02	金			189	220	540	144	0	1,171	639	405	496	136	3,940	5%	6%	14%	4%	0%	30%	16%	10%	23%	3%
2021/04/03	土			27	267	467	360	177	2,111	677	360	1,224	581	6,251	0%	4%	7%	6%	3%	34%	11%	6%	20%	9%
2021/04/04	日			108	422	216	180	88	782	189	405	418	171	2,979	4%	14%	7%	6%	3%	20%	6%	14%	14%	6%
2021/04/05	月			108	176	144	144	396	1,014	376	190	556	170	3,243	3%	5%	4%	4%	12%	31%	12%	6%	16%	5%
2021/04/06	火			27	88	108	144	0	468	76	135	228	204	1,478	2%	6%	7%	10%	0%	32%	5%	9%	15%	14%
2021/04/07	水			81	44	36	108	88	312	151	45	114	34	1,013	8%	4%	4%	11%	9%	31%	15%	4%	11%	3%
2021/04/08	木			27	66	140	108	133	195	152	0	295	192	1,308	2%	5%	11%	8%	10%	15%	12%	0%	23%	15%
2021/04/09	金			27	66	245	108	132	667	190	132	325	224	2,116	1%	3%	12%	5%	6%	32%	9%	6%	15%	11%
2021/04/10	土			27	286	212	212	442	1,918	490	526	889	192	5,179	1%	6%	4%	4%	9%	37%	9%	10%	17%	4%
2021/04/11	日			54	132	141	363	134	1,614	604	395	831	129	4,366	1%	3%	3%	8%	3%	37%	14%	9%	19%	3%
2021/04/12	月			0	66	70	144	88	667	190	216	288	92	1,761	0%	4%	4%	8%	5%	38%	11%	12%	16%	2%
2021/04/13	火			55	22	70	36	88	274	38	43	108	256	990	6%	2%	7%	4%	9%	28%	4%	4%	11%	26%
2021/04/14	水			54	88	105	72	0	352	227	86	181	382	1,547	3%	6%	7%	5%	0%	23%	15%	6%	12%	25%
2021/04/15	木			81	44	70	36	44	199	228	173	432	32	1,339	6%	3%	5%	3%	3%	15%	7%	13%	32%	2%
2021/04/16	金			54	88	36	72	192	564	114	27	216	160	1,892	5%	6%	2%	3%	11%	29%	17%	8%	14%	10%
2021/04/17	土			54	22	108	37	48	398	150	38	37	160	141	5%	2%	9%	3%	4%	39%	17%	8%	14%	10%
2021/04/18	日			83	264	108	331	135	1,873	570	264	959	192	4,779	2%	6%	2%	7%	3%	39%	12%	6%	20%	4%
2021/04/19	月			112	88	72	74	45	600	266	219	148	224	1,848	6%	5%	4%	4%	2%	32%	14%	12%	8%	12%
2021/04/20	火			0	132	36	221	45	640	38	132	368	96	1,708	0%	8%	2%	13%	3%	37%	2%	8%	22%	6%
2021/04/21	水			28	88	144	37	45	280	268	0	184	64	1,138	2%	8%	13%	3%	4%	25%	24%	0%	16%	6%
2021/04/22	木			28	44	108	111	0	401	156	88	259	96	1,209	2%	3%	8%	9%	0%	31%	12%	7%	20%	7%
2021/04/23	金			56	66	72	111	90	280	155	88	333	96	1,347	4%	5%	5%	8%	7%	21%	12%	7%	25%	7%
2021/04/24	土			112	155	252	111	90	1,205	815	309	370	225	3,644	3%	4%	7%	3%	2%	33%	22%	8%	10%	6%
2021/04/25	日			112	66	180	74	92	969	428	177	370	257	2,725	4%	2%	7%	3%	3%	36%	16%	6%	14%	9%
2021/04/26	月			28	110	180	149	46	641	234	44	37	66	1,535	2%	7%	12%	10%	3%	42%	15%	3%	2%	4%
2021/04/27	火			28	22	36	74	46	163	324	89	112	132	937	3%	2%	4%	8%	5%	17%	25%	9%	12%	14%
2021/04/28	水			56	183	144	0	46	246	78	80	260	33	1,136	5%	16%	13%	0%	4%	22%	7%	8%	23%	3%
2021/04/29	木	昭和の日		141	69	37	0	0	246	0	90	304	0	887	16%	8%	4%	0%	0%	28%	0%	10%	34%	0%
2021/04/30	金			224	207	111	190	92	820	354	180	644	33	2,655	8%	7%	4%	7%	3%	29%	12%	6%	23%	1%

iii. 属性分析 (伊勢神宮 (内宮) に限定)

- ・ 3月下旬から4月初旬にかけて、40代女性の割合が増加傾向。
- ・ 平日は60代の来訪割合が高い。

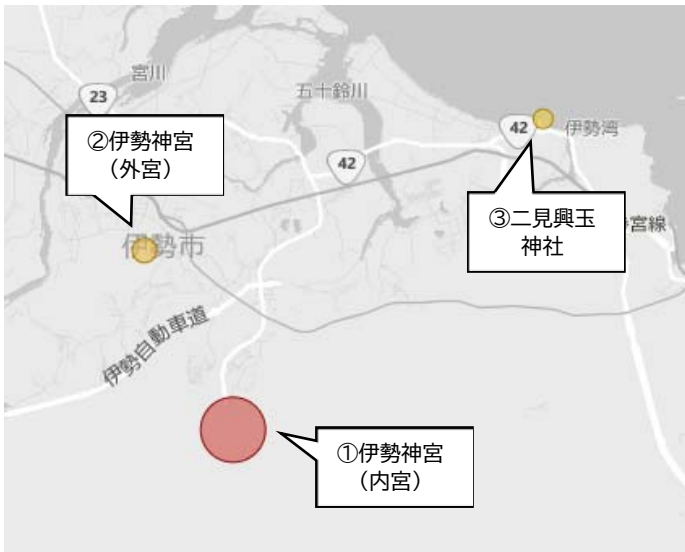
日	曜日	祝日	性別										年齢											
			女20	女30	女40	女50	女60	男20	男30	男40	男50	男60	合計	女20	女30	女40	女50	女60	男20	男30	男40	男50	男60	
2021/03/01	月		0	136	0	580	1,059	225	0	222	175	274	2,670	0%	5%	0%	22%	40%	8%	0%	8%	7%	10%	
2021/03/02	火		125	80	102	0	0	0	80	159	125	0	671	19%	12%	15%	0%	0%	0%	12%	24%	19%	0%	
2021/03/03	水		311	133	200	316	195	285	68	145	422	345	2,420	13%	5%	8%	13%	8%	12%	3%	6%	17%	14%	
2021/03/04	木		404	122	174	427	0	202	126	239	408	294	2,395	17%	5%	7%	18%	0%	8%	5%	10%	17%	12%	
2021/03/05	金		106	0	190	141	229	104	250	122	208	240	1,590	7%	0%	12%	9%	14%	7%	16%	8%	13%	15%	
2021/03/06	土		338	264	619	1,142	816	1,068	700	1,125	925	281	7,278	5%	4%	9%	16%	11%	15%	10%	15%	13%	4%	
2021/03/07	日		578	488	688	780	543	315	684	683	481	1,146	6,086	9%	8%	11%	13%	9%	5%	6%	11%	8%	19%	
2021/03/08	月		90	52	130	322	170	252	202	162	390	641	2,410	4%	2%	5%	13%	7%	10%	8%	7%	16%	27%	
2021/03/09	火		0	288	419	358	356	442	0	191	117	310	2,481	0%	12%	17%	14%	14%	18%	0%	8%	5%	13%	
2021/03/10	水		172	168	479	375	413	243	216	120	309	249	2,745	6%	6%	17%	14%	15%	9%	8%	4%	11%	9%	
2021/03/11	木		89	123	291	426	953	430	210	175	235	368	3,301	3%	4%	9%	13%	29%	13%	6%	5%	7%	11%	
2021/03/12	金		160	124	231	724	606	331	254	89	77	497	3,092	5%	4%	7%	23%	20%	11%	8%	3%	2%	16%	
2021/03/13	土		211	647	736	616	392	609	770	557	991	487	6,014	4%	11%	12%	10%	7%	10%	4%	13%	9%	16%	8%
2021/03/14	日		409	494	988	988	1,142	704	560	1,182	1,077	680	8,213	5%	6%	12%	12%	14%	9%	7%	14%	13%	8%	
2021/03/15	月		390	278	240	437	651	109	342	485	630	784	4,345	9%	6%	6%	10%	15%	3%	8%	11%	14%	18%	
2021/03/16	火		304	301	511	457	271	365	91	352	413	135	3,200	10%	9%	16%	14%	8%	11%	3%	11%	13%	4%	
2021/03/17	水		102	96	582	373	820	416	89	217	203	631	3,529	3%	3%	16%	11%	23%	12%	3%	6%	6%	18%	
2021/03/18	木		0	192	60	340	1,233	271	168	160	316	398	3,137	0%	6%	2%	11%	39%	9%	5%	5%	10%	13%	
2021/03/19	金		0	182	573	244	711	555	433	806	469	542	4,516	0%	4%	13%	5%	16%	12%	10%	18%	10%	12%	
2021/03/20	土	春分の日	404	600	1,207	1,525	1,078	806	1,157	1,264	1,649	1,150	10,840	4%	6%	11%	14%	10%	7%	11%	12%	15%	11%	
2021/03/21	日		231	487	328	395	594	302	300	52	523	112	3,324	7%	15%	10%	12%	18%	9%	9%	2%	16%	3%	
2021/03/22	月		369	457	978	383	319	214	305	816	630	1,016	5,486	7%	8%	18%	7%	6%	4%	6%	15%	11%	19%	
2021/03/23	火		0	228	114	403	689	131	476	818	406	0	3,266	0%	7%	3%	12%	21%	4%	15%	25%	12%	0%	
2021/03/24	水		397	152	681	390	907	158	420	211	302	477	4,094	10%	4%	17%	10%	22%	4%	10%	5%	7%	12%	
2021/03/25	木		351	151	308	556	213	124	300	267	257	303	2,831	12%	5%	11%	20%	8%	4%	11%	9%	9%	11%	
2021/03/26	金		79	517	687	61	1,151	413	707	555	611	976	5,758	1%	9%	12%	1%	20%	7%	12%	10%	11%	17%	
2021/03/27	土		388	695	1,565	722	485	1,263	900	730	1,379	1,050	9,176	4%	8%	17%	8%	5%	14%	10%	8%	15%	11%	
2021/03/28	日		306	175	900	707	432	448	695	172	731	563	5,130	6%	3%	18%	14%	8%	9%	14%	3%	14%	11%	
2021/03/29	月		100	466	1,007	451	883	177	654	276	502	588	5,106	2%	9%	20%	9%	17%	3%	13%	5%	10%	12%	
2021/03/30	火		117	181	248	675	581	670	409	301	411	682	4,274	3%	4%	6%	16%	14%	16%	10%	7%	10%	16%	
2021/03/31	水		84	145	660	628	438	493	367	579	1,123	1,002	5,519	2%	3%	12%	11%	8%	9%	7%	10%	20%	18%	

日	曜日	祝日	性別										年齢									
			女20	女30	女40	女50	女60	男20	男30	男40	男50	男60	合計	女20	女30	女40	女50	女60	男20	男30	男40	男50
2021/04/01	木		212	325	364	391	1,149	332	412	321	382	1,206	5,093	4%								

7 今後について

- おでかけウォッチャーの利用契約（有償版）は、2023年1月末までであるが、おでかけウォッチャー（無償版）に伊勢市として2022年2月より加入しているため、以下の内容について、今後、各種取組の検証等に活用できるかについて検証が必要である。
- おでかけウォッチャー（無償版）では、個別値表示用観光スポット（250mメッシュを1メッシュ）に設定した3箇所の来訪者数を個別値表示するほか、個別値表示用3箇所にその他の17箇所を加えた計20箇所の観光スポットのいずれかを訪れた人数を伊勢市来訪者数として表示することができる。

（個別値表示用3箇所）



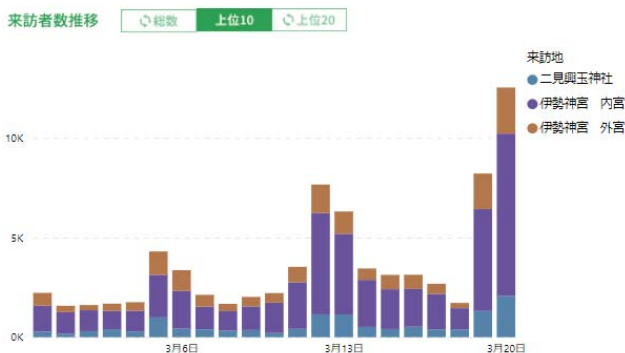
（その他17箇所）

- ④月夜見宮
- ⑤せんぐう館
- ⑥月読宮
- ⑦おかげ横丁・おほらい町
- ⑧倭姫宮、神宮徴古館 他
- ⑨伊勢河崎商人館
- ⑩二見浦海水浴場
- ⑪賓日館
- ⑫伊勢シーパラダイス
- ⑬伊勢夫婦岩めもと横丁
- ⑭民話の駅 蘇民
- ⑮伊勢忍者キングダム
- ⑯郷の里 風輪
- ⑰朝熊山上公苑
- ⑱サンアリーナ、フットボールヴィレッジ
- ⑲宮川堤公園①
- ⑳宮川堤公園②



①～③個別値表示用観光スポット来訪者数

- ・「観光スポット①来訪者数」
- ・「観光スポット②来訪者数」
- ・「観光スポット③来訪者数」



①～⑳いずれか観光スポット来訪者数

- ・「伊勢市来訪者数」



■データ提供スケジュール

毎週月曜～日曜までのデータを翌木曜に提供